

Autogru AK 37/4000



Dati tecnici

Peso totale consentito (t)	7,49 / 8,6 (8,8)
Carico utile max. (kg)	2.000 (opzionale 4.000)
Sbraccio max. (m)	35,0 (opzionale 37,0)
Altezza di lavoro fino al braccio (m)	23,6
Braccio estraibile (m)	4,9 / 8,0 / 11,1 (opz. 13,1)
Portata braccio (kg)	2.000 / 800 / 500 / (250)
Angolo del braccio principale (gradi)	85
Angolazione del braccio (gradi)	162
Raggio d'azione (gradi)	+/- 310
Velocità del gancio (m/min)	45
Raggio d'azione nella modalità gru con 250 kg (m)	28,0
Raggio d'azione nella modalità gru con 500 kg (m)	21,0 (22,0 / 450 kg)
Raggio d'azione nella modalità gru con 1 t (m)	14,0
Raggio d'azione nella modalità gru con 2 t (m)	8,0
Raggio d'azione nella modalità gru con 4 t (m)	5,0
Raggio d'azione nella modalità gru con 6 t (m)	-
Raggio d'azione nella modalità gru con 12 t (m)	-
Sbraccio in modalità piattaforma con cestello girevole (m)	21,1 con 250 kg 24,0 con 100 kg
Sbraccio in modalità piattaforma con cestello rigido con staffa (m)	22,0 con 200 kg 24,0 con 100 kg
Altezza max. di lavoro con cestello girevole (m)	30,5
Altezza max. di lavoro con cestello con staffa (m)	30,5

Con riserva di modifiche tecniche. I valori indicati sono da considerarsi massimi.






Disponibile
anche con
Böcker^{Connect}

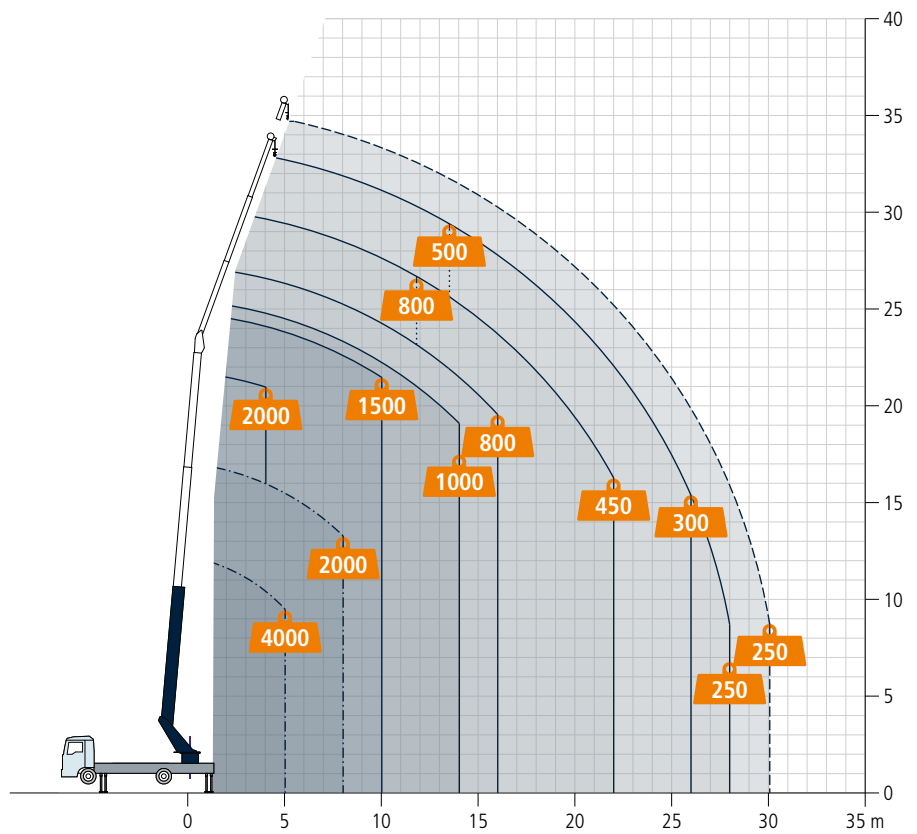
La più compatta tra le autogru Böcker è montabile su veicoli Man o Mercedes nella classe di 7,49 t ed è ideale per i noleggiatori. Con un carico utile massimo di 4 t ed estensione di lunghezza fino a 37 m, è perfetta per tutte le attività in cantiere.

Il design robusto della AK 37/4000, infatti, è adatto per un'ampia gamma di applicazioni che siano sul tetto, lavori sulle facciate o in qualsiasi lavoro di montaggio. Grazie alle alte portate (fino a 28 m con 250 kg di carico), questa gru trasporta senza fatica tutti i carichi sul tetto posteriore o laterale di ogni costruzione. Nel traffico intenso delle grandi città si distingue per l'assenza di sporgenza anteriore rispetto alla motrice.

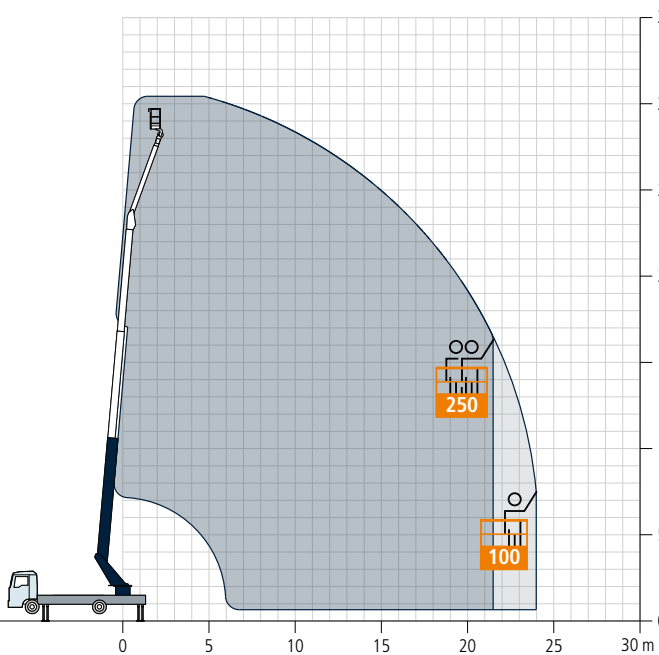
Böcker
LA MIA STRADA VERSO L'ALTO

Portate in modalità gru

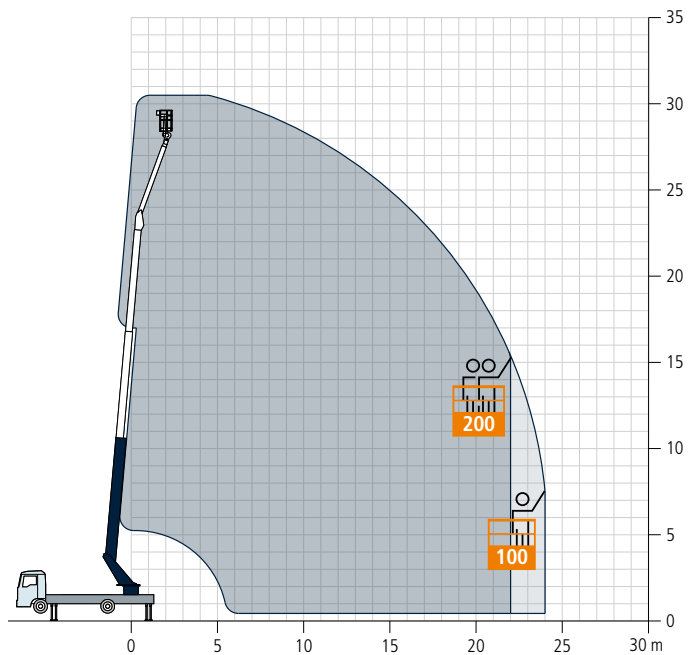
-  Carico in kg
-  Tiro singolo
-  Tiro doppio
-  Con prolunga per lo jib (2 m)
-  Portata rafforzata con sbraccio ridotto



Portate in modalità piattaforma



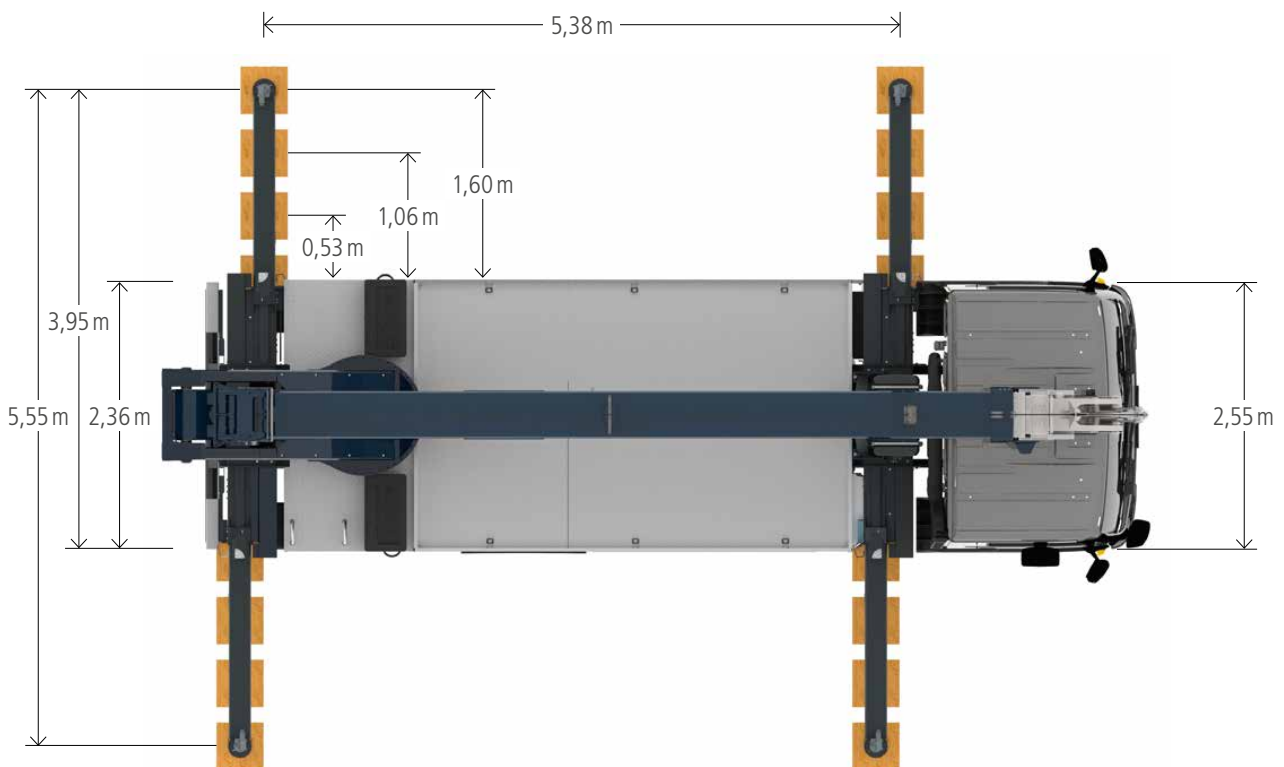
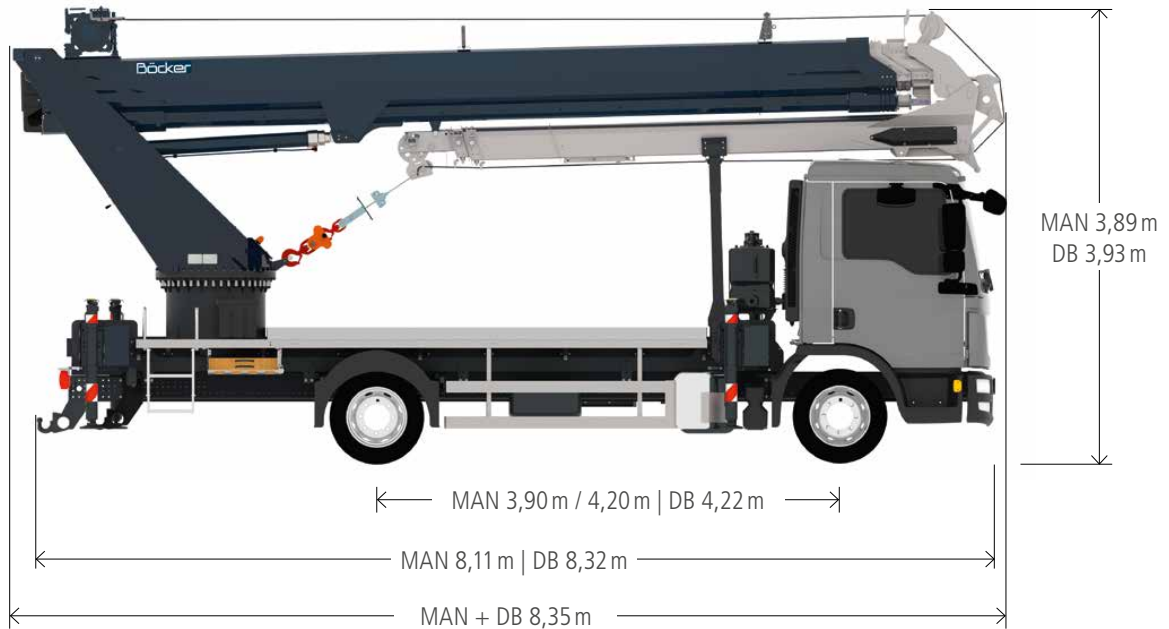
Cestello girevole PK 250-D, portata massima 250 kg



Cestello rigido con staffa PK 200-1, portata massima 200 kg

Tutti i pesi in kg.
I dati relativi ai materiali possono differire leggermente.

Misure del veicolo



Tutti i pesi in kg.
I dati relativi ai materiali possono differire leggermente.

Böcker

www.boecker.it

Böcker Italia S.r.l.

Sede Legale:
Corso Porta Nuova 11
37122 Verona (VR)

Sede Operativa/Amministrativa:
Via delle Nazioni 6
37012 Bussolengo (VR)

Fon +39 45 8780399
Fax +39 45 8780420
info@boecker.it