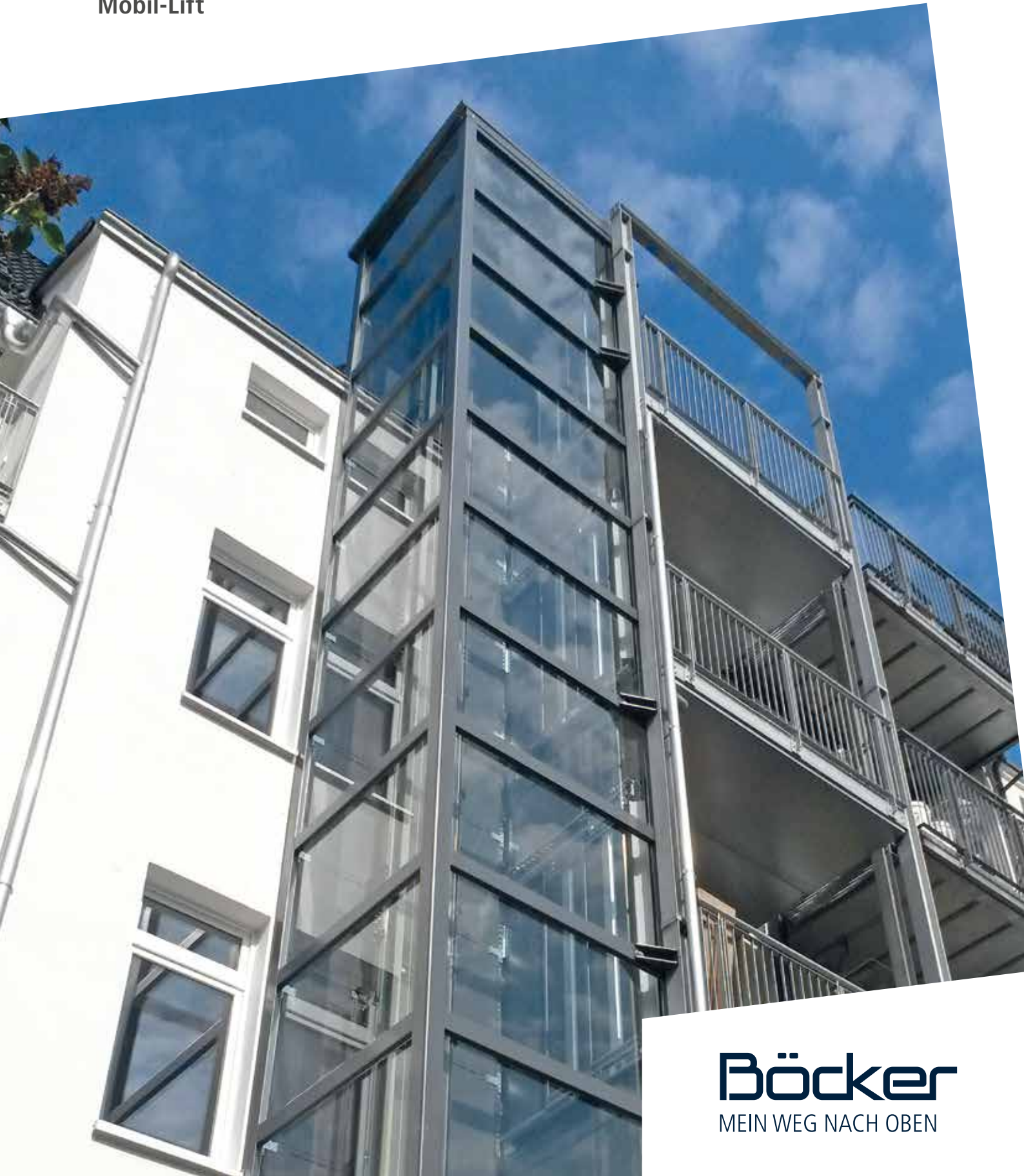


Personenaufzüge, Hub- und Plattformlifte

Mobil-Lift



Böcker
MEIN WEG NACH OBEN



Harmonisch eingepasste
Personenbeförderung für
Museen und Ausstellungen

Individuelle Aufzüge mit Stil und Komfort

Mobil-Lift

Böcker ist seit 1958 der Spezialist für den Personen- und Materialtransport. Mit der Leidenschaft, unseren Kunden das Leben zu erleichtern und echte Mehrwerte für Immobilien zu schaffen, bieten wir Architekten, Bauherren und öffentlichen Institutionen kompakte und individualisierbare Personenaufzüge sowie Plattform- und Hublifte.

Technische Vorteile

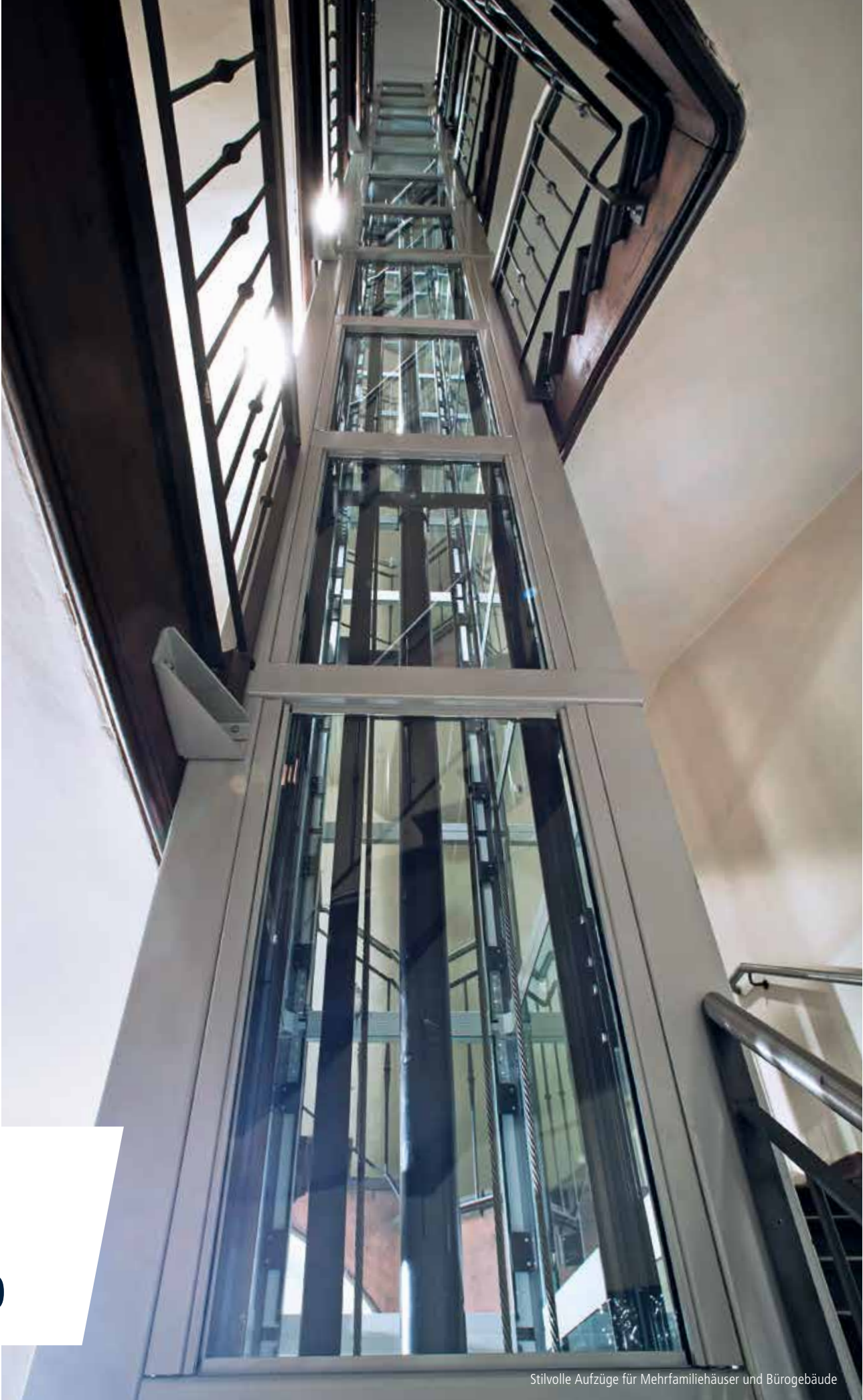
- Entspricht der aktuellen Maschinenrichtlinie 2006/42/EG
- Notrufeinrichtung zur Aufschaltung auf eine Telefonleitung
- Akkugepufferte Notabfahrt aus der Kabine bei Stromausfall
- Programmierbare Parkposition und Rettungsebene
- Betriebs- und Arbeitsstundenzähler
- Automatische Wartungsanzeige / -meldung
- Aufschaltung auf bauseitige Brandmeldeanlage mit Zwangsfahrt in die Rettungsebene
- Display in der Kabine und an allen Etagentüren möglich
- Kompakte Abmessungen durch geringe Schachtgrube und niedrigen Schachtkopf
- Optional Aufschaltung auf 24 Stunden Notrufzentrale



Individuelle Lösungen für Banken und Kundencenter

Gestalten Sie Ihr Einzelstück!

- Maßgeschneidert nach Kundenwunsch und baulichen Gegebenheiten
- Variable Kabinengrößen ermöglichen individuellen Einbau
- Große Material- und Farbauswahl bei der Ausstattung
- Exklusives Zubehör wie Beleuchtung und Dekorelemente
- Einfacher Einbau in Neubauten oder bei Modernisierung von Altbauten durch geringe Abmessungen
- Montage im Mauer-, Beton- oder Stahlschacht
- Kein separater Maschinenraum erforderlich



**BML
400**

Stilvolle Aufzüge für Mehrfamilienhäuser und Bürogebäude

Mobil-Lift BML 400

Hohe Funktionalität im Stahlschacht

Aufzug für Bauherren und öffentliche Institutionen

Der Böcker Mobil-Lift BML 400 besticht durch seine zuverlässige Technik gepaart mit geradlinigem Design. Außerdem passt er sich problemlos an die Gegebenheiten sowie die architektonischen Anforderungen vor Ort an. Dieser Aufzug kann sowohl in einem selbsttragenden Stahlschacht, als auch in einem Mauer-/Betschacht montiert werden. Sein minimaler Platzbedarf sorgt dabei für einen problemlosen nachträglichen Einbau im Innen- und Außenbereich. Zusätzlich zu den Drehtüren stehen vollautomatische Teleskopschiebetüren zur Verfügung, die den komfortablen Automatikbetrieb ermöglichen.

Anders als konventionelle Aufzüge benötigt der BML 400 keinen separaten Maschinenraum. Die gesamte mikroprozessorgesteuerte Schaltzentrale und die Hydraulik befinden sich in einem kompakten Maschinenschrank, der individuell platziert werden kann.

Technische Daten

Förderhöhe max. [m]	9,25
Schachtgrube min. [mm]	120 Mauer / 140 Stahl
Schachtkopf min. [mm]	2.350 (2.600 Teleskopschiebetür)
Zulässige Tragkraft max. [kg]	400 (300 Teleskopschiebetür)
Anzahl Haltestellen max.	5
Kabinengrößen von - bis [mm]	770 x 770 - 1.100 x 1.400
Geschwindigkeit [m/s]	0,15
Motorleistung [kW]	1,8
Versorgungsspannung [V]	230

 Rollstuhlgerecht nach DIN 18025 bzw. nach EN 81-70





**BML
500**

Starke Aufzüge für Industriegebäude und Werkhallen

Mobil-Lift BML 500

Große Tragkraft für alle Anforderungen

Aufzug in „XL“ für den industriellen Bereich



Barrierefreier Zugang für
Pflegeeinrichtungen und öffentliche Gebäude

Der Mobil-Lift BML 500 wurde speziell für den schnellen und effizienten Transport im gewerblichen und industriellen Bereich konzipiert, wo er im täglichen Gebrauch mit seiner robusten und zuverlässigen Technik punktet. Dank seiner starken Motorleistung hebt der BML 500 mühelos Lasten bis zu 500 kg. Alternativ zu Drehtüren kommen vollautomatische Teleskopschiebetüren zum Einsatz, die den komfortablen Automatikfahrbetrieb ermöglichen.

Aufgrund des ansprechenden Designs und der enormen Kabinengröße, ermöglicht der BML 500 in Pflegeheimen oder betreutem Wohnen den Transport von Rollstühlen, Krankentragen, Speisecontainern und vielem mehr. Die „XL-Version“ der Böcker-Aufzüge passt sich mit seinen unterschiedlichen Modellvariationen bestens den örtlichen Gegebenheiten an – innen wie außen.

Der Mobil-Lift BML 500 kann wahlweise in einem bauseitig zu erstellenden Mauer- oder Betonschacht sowie in einem selbsttragenden Stahlschacht montiert werden. Auch bei diesem Modell befinden sich Hydraulik und Steuerung in einem platzsparenden, separaten Maschinenschrank, der z.B. im Keller Platz findet.

Technische Daten

Förderhöhe max. [m]	8,5
Schachtgrube min. [mm]	120 Mauer / 140 Stahl
Schachtkopf min. [mm]	2.350 (2.600 Teleskopschiebetür)
Zulässige Tragkraft max. [kg]	500 (400 Teleskopschiebetür)
Anzahl Haltestellen max.	5
Kabinengrößen von - bis [mm]	1.400 x 1.400 - 1.100 x 2.200
Geschwindigkeit [m/s]	0,15
Motorleistung [kW]	2,2
Versorgungsspannung [V]	230



Hohe Tragkraft in der industriellen Nutzung



Rollstuhlgerecht nach DIN 18025 bzw. nach EN 81-70



**BML
400E**

Exklusives Design für Penthouse-Wohnungen

Mobil-Lift BML 400E

Das gute Gefühl von Komfort und Sicherheit

Der umweltfreundliche Elektroaufzug

Mit dem Mobil-Lift BML 400E bietet Böcker eine zukunftsweisende und energiesparende Aufzugstechnik an. Dieser Aufzug kann sowohl in einem selbsttragenden Stahlschacht, als auch in einem Mauer- / Betonschacht montiert werden. Sein minimaler Platzbedarf sorgt dabei für einen problemlosen nachträglichen Einbau im Innen- und Außenbereich.

Zusätzlich zu den Drehtüren stehen vollautomatische Teleskopschiebetüren zur Verfügung, wodurch der komfortable Automatikfahrbetrieb ermöglicht wird. Anders als konventionelle Aufzüge benötigt der BML 400E keinen separaten Maschinenraum, die Steuerung und der geräuscharme Elektroantrieb sind mit im Schacht untergebracht. Die ausgereiften Sicherheitskomponenten, wie eine integrierte Notstromversorgung, Lichtschranken oder eine intelligente Zutrittskontrolle, sorgen für Sicherheit und beugen der ungewollten Benutzung der Anlage vor.

Für zusätzliche Sicherheit kann das Telefon in der Aufzugskabine auf eine 24 Stunden besetzte Notrufzentrale aufgeschaltet werden.

Technische Daten

Förderhöhe max. [m]	14,5
Schachtgrube min. [mm]	120 Mauer / 140 Stahl
Schachtkopf min. [mm]	2.450 (2.600 Teleskopschiebetür)
Zulässige Tragkraft max. [kg]	400 (300 Teleskopschiebetür)
Anzahl Haltestellen max.	5
Kabinengrößen von - bis [mm]	900 x 900 - 1.100 x 1.400
Geschwindigkeit [m/s]	0,15
Motorleistung [kW]	2,2 / 1,5
Versorgungsspannung [V]	230 / 400

 Rollstuhlgerecht nach DIN 18025 bzw. nach EN 81-70



Installation im Mauerloch bei Neubauten

Farben und Zubehör

BML 400 / 500 / 400E

Kabinenwände

Stahlblech mit Beschichtung

01	Grau (ähnlich RAL 7036)
02	Beige (ähnlich RAL 1015)
03	Blau (ähnlich RAL 5015)
04	Rot (ähnlich RAL 3000)
05	Edelstahl Leinen
06	Glas Transparent

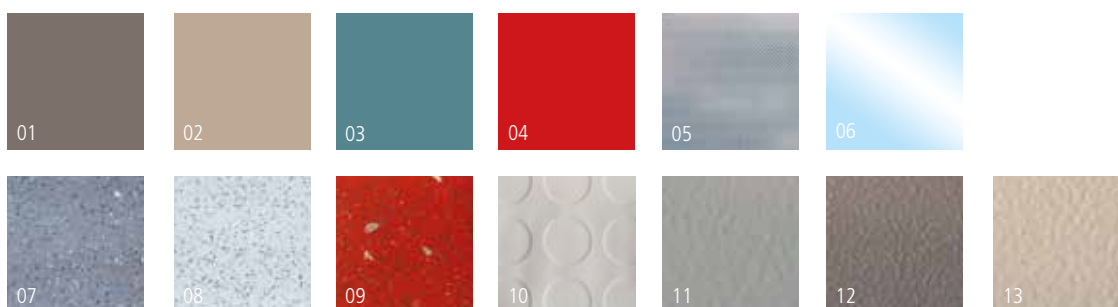
Kabinenböden

Linoleum

07	Dunkelgrau
08	Hellgrau
09	Karminrot
10	Grau

Tür- und Schachtfarben

11	Fenstergrau (ähnlich RAL 7040)
12	Perldunkelgrau (ähnlich RAL 9023)
13	Perlweiß (ähnlich RAL 1013)
14	RAL-Farbe nach Wunsch



Technisches Zubehör

Mit 24 Stunden Notruf!



Wandtelefon (Standard)



Aufzugstelefon nach EN 81



Schachtrauchung nach LBO und EnEV



Handlauf

Weitere Ausstattungsmerkmale und RAL-Farben auf Anfrage. Änderungen vorbehalten.

Bedientableau



BML 400 / 400 E / 500
Ohne Display



BML 400 / 400 E



BML 400 / 400 E / 500
Mit Display



BML 500

Türen



Panoramatur



Tür mit Glasausschnitt

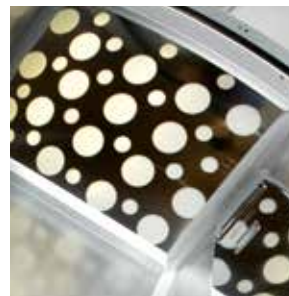


Automatische Teleskopschiebetür
für den Automatikfahrbetrieb

Kabinen- beleuchtung



LED-Lichtleiste
BML 400 / 400E / 500

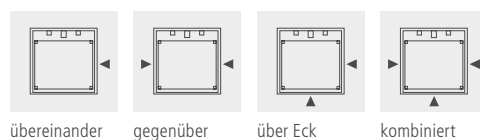


Sternenhimmel
BML 400 / 400E

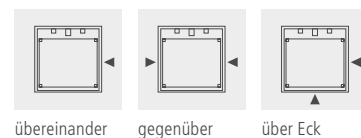
Kabinen- und Schachtmaße

BML 400 mit hydraulischem Antrieb

Förderhöhe max. [m]	9,25
Schachtgrube min. [mm]	120 Mauer / 140 Stahl
Schachtkopf min. [mm]	2.350 (2.600 Teleskopschiebetür)
Zulässige Tragkraft max. [kg]	400 (300 Teleskopschiebetür)
Anzahl Haltestellen	max. 5
Kabinengrößen von - bis [mm]	770 x 770 - 1.100 x 1.400
Geschwindigkeit [m/s]	0,15
Motorleistung [kW]	1,8
Versorgungsspannung [V]	230



Abmessungen [mm]	min.	max.
Kabine/Plattform	770 x 770	1400 x 1100
Türen	650	900
Mauer-/Betonschacht (Innenmaße)	845 x 1055	1475 x 1385
Glas-/Stahlschacht (Außenmaße)	955 x 1150	1575 x 1470

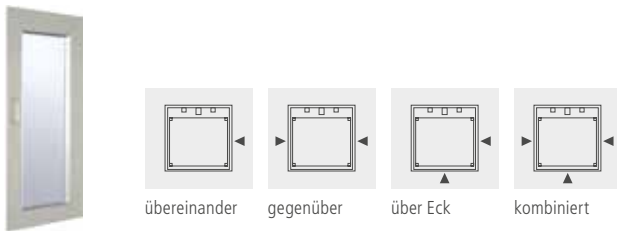


Abmessungen [mm]	min.	max.
Kabine/Plattform	700 x 700	1400 x 1100
Türen	600	900
Mauer-/Betonschacht (Innenmaße)	1045 x 1055	1735 x 1455
Glas-/Stahlschacht (Außenmaße)	1155 x 1350	1845 x 1620

Bei den aufgeführten Kabinen- und Schachtmaßen handelt es sich um Ausführungsbeispiele, die Schachtabmessungen können je nach Anordnung der Türen variieren. Je nach baulichen Voraussetzungen sind ohne weiteres andere Abmessungen und auch Zwischenmaße möglich, Änderungen vorbehalten.

BML 500 mit hydraulischem Antrieb

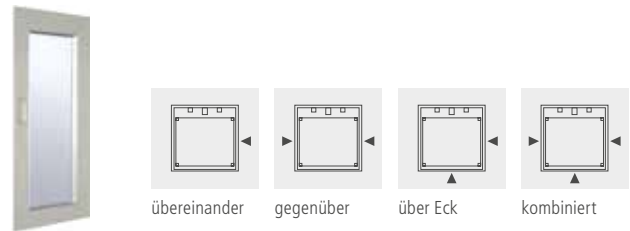
Förderhöhe max. [m]	8,5
Schachtgrube min. [mm]	120 Mauer / 140 Stahl
Schachtkopf min. [mm]	2.350 (2.600 Teleskopschiebetür)
Zulässige Tragkraft max. [kg]	500 (400 Teleskopschiebetür)
Anzahl Haltestellen max.	5
Kabinengrößen von - bis [mm]	1.400 x 1.400 - 1.100 x 2.200
Geschwindigkeit [m/s]	0,15
Motorleistung [kW]	2,2
Versorgungsspannung [V]	230



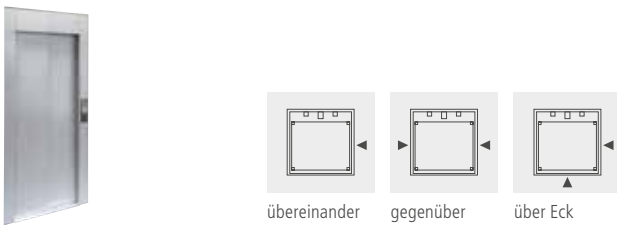
Abmessungen [mm]	min.	max.
Kabine/Plattform	1400 x 1400	2200 x 1100
Türen	950	950
Mauer-/Beton-schacht (Innenmaße)	1475 x 1710	2275 x 1410
Glas-/Stahlschacht (Außenmaße)	1575 x 1795	2375 x 1495

BML 400E mit elektrischem Antrieb

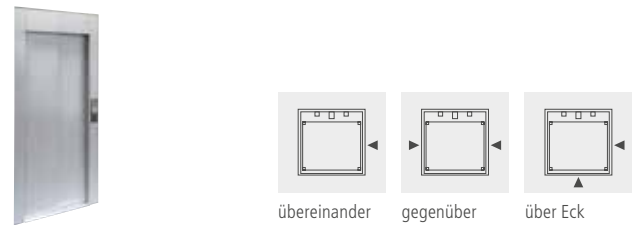
Förderhöhe max. [m]	14,5
Schachtgrube min. [mm]	120 Mauer / 140 Stahl
Schachtkopf min. [mm]	2.450 (2.600 Teleskopschiebetür)
Zulässige Tragkraft max. [kg]	400 (300 Teleskopschiebetür)
Anzahl Haltestellen max.	5
Kabinengrößen von - bis [mm]	900 x 900 - 1.100 x 1.400
Geschwindigkeit [m/s]	0,15
Motorleistung [kW]	2,2 / 1,5
Versorgungsspannung [V]	230 / 400



Abmessungen [mm]	min.	max.
Kabine/Plattform	900 x 900	1400 x 1100
Türen	750	900
Mauer-/Beton-schacht (Innenmaße)	975 x 1270	1475 x 1470
Glas-/Stahlschacht (Außenmaße)	1085 x 1360	1575 x 1555



Abmessungen [mm]	min.	max.
Kabine/Plattform	1400 x 1400	2200 x 1100
Türen	900	900
Mauer-/Beton-schacht (Innenmaße)	1640 x 1710	2475 x 1410
Glas-/Stahlschacht (Außenmaße)	1750 x 1870	2585 x 1570



Abmessungen [mm]	min.	max.
Kabine/Plattform	900 x 900	1400 x 1100
Türen	700	900
Mauer-/Beton-schacht (Innenmaße)	1150 x 1270	1700 x 1540
Glas-/Stahlschacht (Außenmaße)	1250 x 1430	1810 x 1700



BHL
400

Einfache Nachrüstung des Hublifts am Einfamilienhaus

Mobil-Lift BHL 400

Die einfache Lösung für eine Etage

Ein barrierefreier Zugang

Die Hublifte der Reihe BHL 400 bieten die ideale Lösung für den barrierefreien Zutritt und die Überwindung geringer Höhen in Schulen, Restaurants, Banken, Büros usw.. Sie sind einfach im Innen- oder Außenbereich zu installieren, arbeiten so gut wie verschleißfrei, überzeugen durch Wartungsfreundlichkeit ihres elektrischen Antriebes und wurden auf eine hohe Nutzungsfrequenz ausgelegt. Die Hublifte sind mit unterschiedlichen Förderhöhen und verschiedenen Einstiegsvarianten lieferbar.

Alle Modelle der Mobil-Lift Reihe BHL 400 sind nach europäischen Richtlinien geprüft und benötigen daher keine weitere Abnahme vor der Inbetriebnahme.



Installation im Außenbereich eines Mehrfamilienhauses

Technische Daten

Förderhöhe max. [m]	0,5 - 3,0
Grubentiefe [mm]	50 - 100
Zulässige Tragkraft max. [kg]	400
Anzahl Haltestellen	2
Plattformgröße [mm]	900 x 1250 - 1100 x 1500
Geschwindigkeit [m/s]	0,05 - 0,10
Motorleistung [kW]	2,2 - 3,0
Versorgungsspannung [V]	230

 Rollstuhlgerecht nach DIN 18025 bzw. nach EN 81-70

Weitere Plattformgrößen, Ausstattungsmerkmale und RAL-Farben auf Anfrage. Änderungen vorbehalten.



Einfacher Zugang über Doppelflügeltür

Boecker

Boecker Maschinenwerke GmbH

Lippestr. 69-73

DE-59368 Werne

Fon +49 (0)2389 7989108

Fax +49 (0)2389 79899108

mobil-lift@boecker.de

www.boecker.de