

Autokran AK 42







Technische Daten

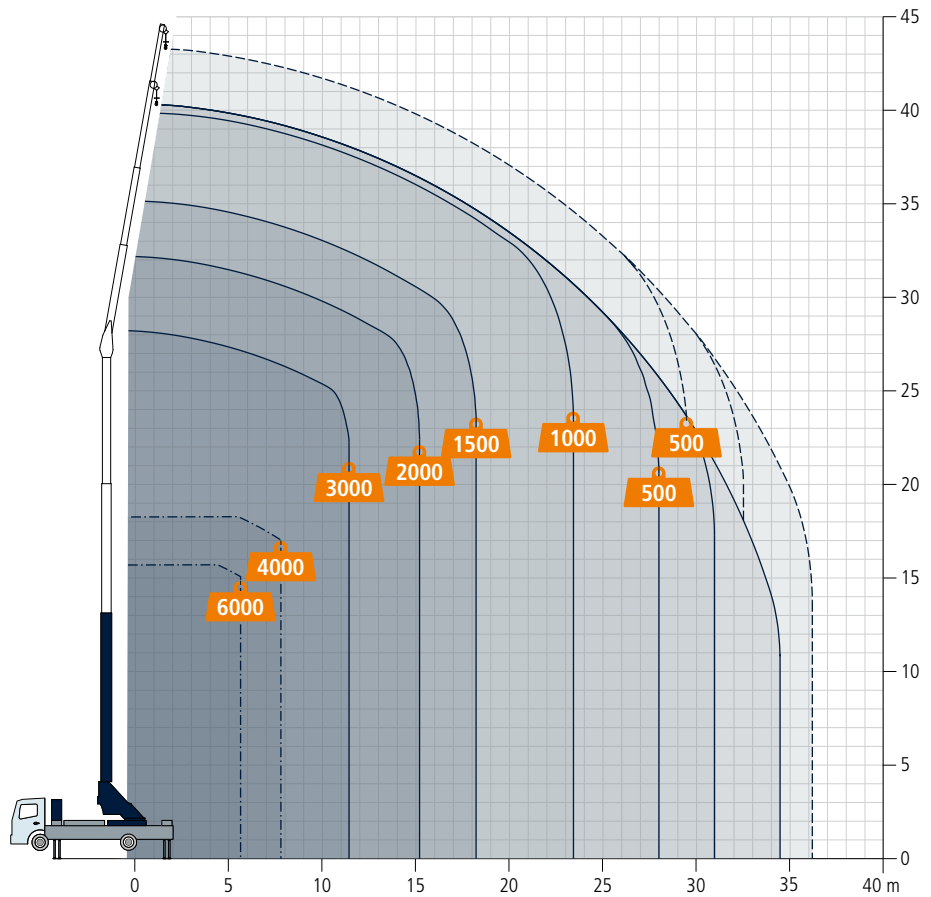
Zul. Gesamtgewicht (t)	18
Nutzlast max. (kg)	3.000 (optional 6.000)
Ausfahrlänge max. (m)	41,9 (optional 44,9)
Arbeitshöhe bis zum Ausleger (m)	27,5
Ausleger ausziehbar (m)	6,3 / 10,3 / 14,4
Auslegernutzlast (kg)	3.000 / 1.500 / 1.000
Hauptmastwinkel (Grad)	90
Auslegerwinkel (Grad)	180
Schwenkbereich (Grad)	endlos
Hakengeschwindigkeit (m/min)	60
Reichweite im Kranbetrieb bei 500 kg (m)	28,0
Reichweite im Kranbetrieb bei 1 t (m)	23,4
Reichweite im Kranbetrieb bei 2 t (m)	15,2
Reichweite im Kranbetrieb bei 3 t (m)	11,4
Reichweite im Kranbetrieb bei 6 t (m)	5,7
Antrieb	PTO Nebenantrieb / 400 V Hybrid

Der neue Autokran AK 42 arbeitet schneller denn je und punktet dank seines innovativen Mastprofils aus höchstfestem Feinkornstahl mit einer hohen Seitenstabilität für schwere Lasten, insbesondere im Bereich von 1 bis 3 t. Mit einer maximalen Tragkraft von 6 t und Ausfahrlängen bis 42 m hebt der Kran 1,5 t beispielsweise 18 m weit bei einer Höhe von 24 m. Dank der bis zu 70 % gesteigerten Leistung des kraftvollen Hydrauliksystems, arbeitet der AK 42 mit einer deutlich verbesserten Geschwindigkeit, ist schnell einsatzbereit und mehrere Kranfunktionen lassen sich gleichzeitig mit konstant hohem Tempo steuern.

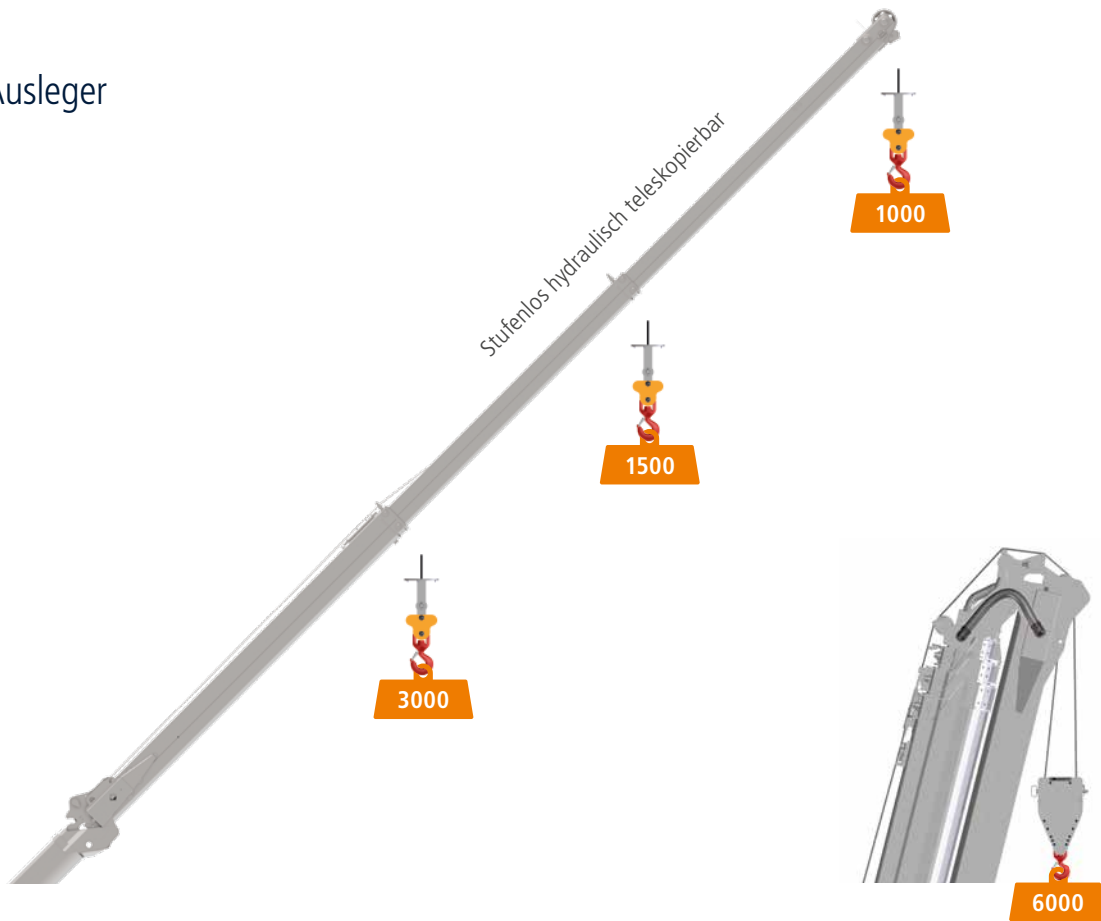
**Optional mit Personensicherungsmodus
und BöckerConnect**

Reichweiten im Kranbetrieb

-  Belastung in kg
-  Einstrangbetrieb
-  Zweistrangbetrieb
-  mit Auslegerverlängerung (3 m)

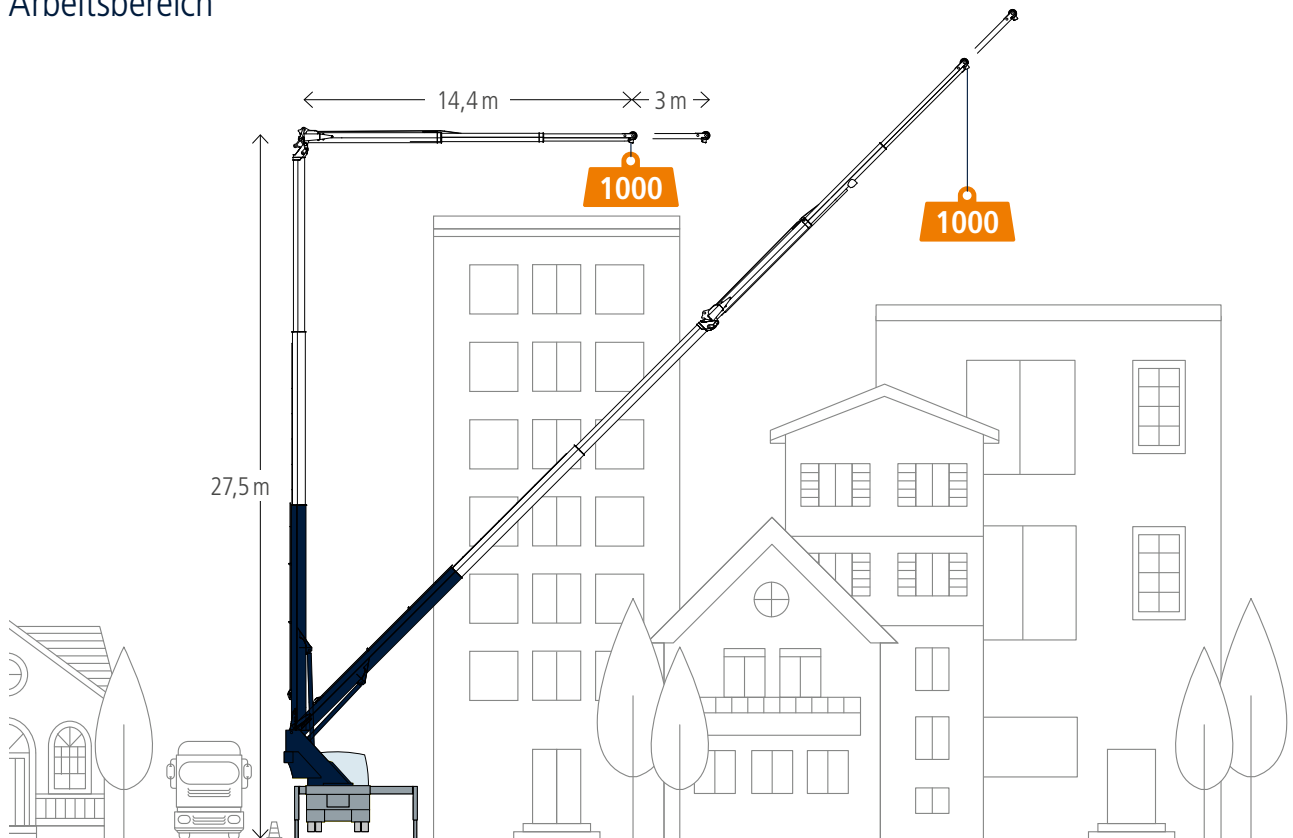


Ausleger



Es handelt sich um vorläufige Angaben.
Alle Gewichtsangaben in kg, Meterangaben können geringfügig abweichen.

Arbeitsbereich

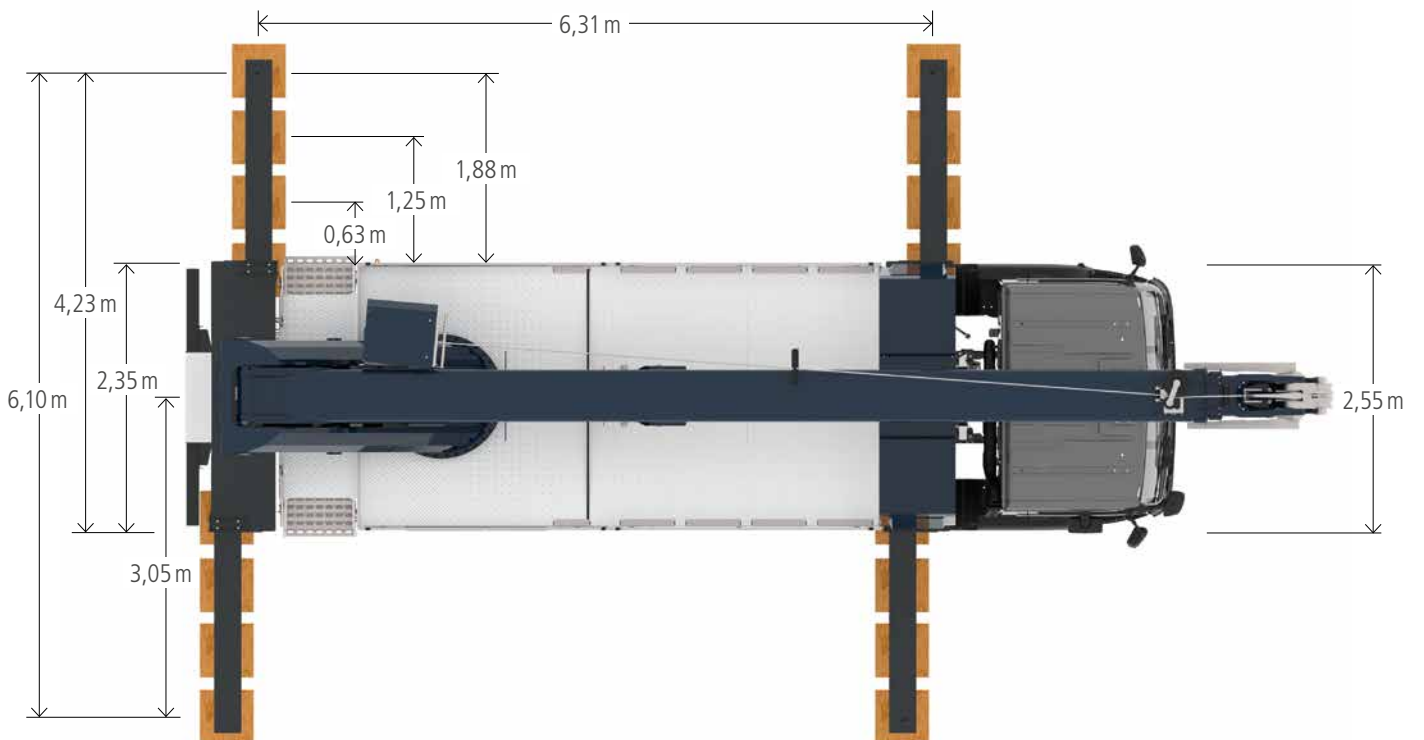
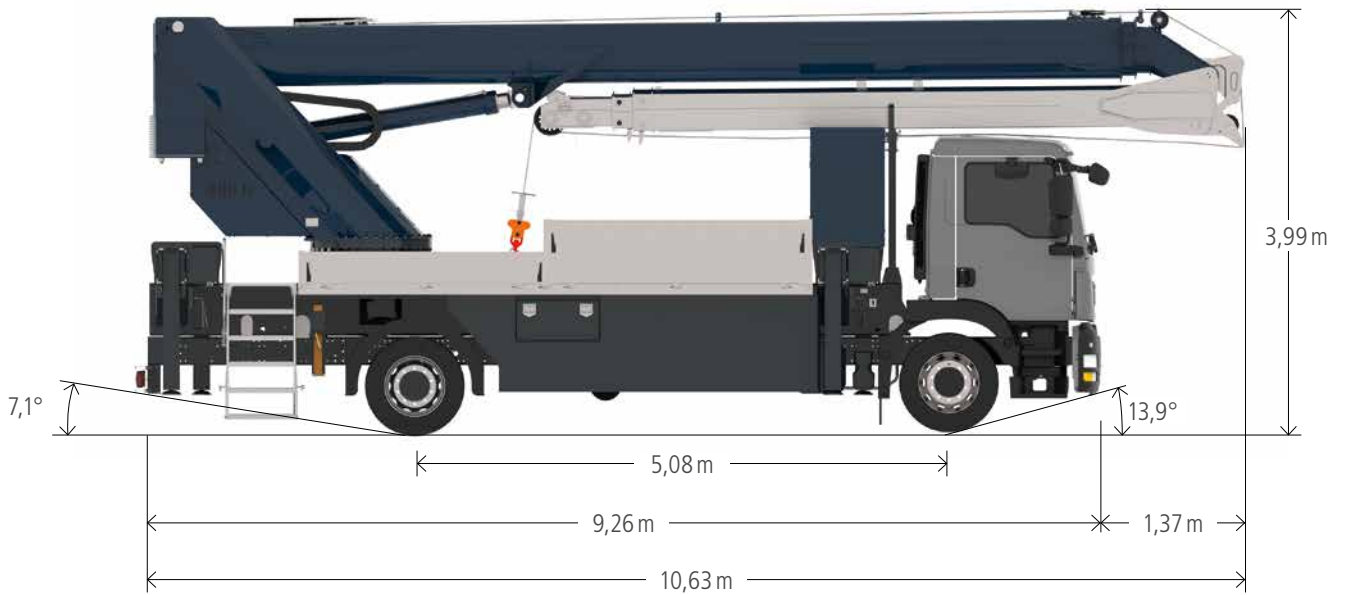


Erstmalig bei einem Autokran dieser Klasse kann der AK 42 seinen Mast im 90 Grad Winkel zum Fahrzeug vollkommen senkrecht aufrichten. Ein neu entwickeltes Teleskop-Mastsystem mit einem auf über 14 m schnell hydraulisch ausfahrbaren Aluminium-Ausleger ermöglicht diese innovative Mastgeometrie, die nicht nur beim Arbeiten direkt neben der Fassade punktet. Der endlose Schwenkbereich erschließt einen kreisrunden Arbeitsbereich, in dem der Kran alle Punkte auf dem kürzesten Weg ansteuert. Die vertikale Positionierung und das starke Gelenk ermöglichen zudem die neue Turmdrehkranfunktion des AK 42: Steht der Hauptmast senkrecht und befindet sich der Ausleger in annähernd rechtwinkliger Stellung zum Mast, lassen sich Lasten durch Austeleskopieren horizontal in das Gebäude hinein transportieren.

Der AK 42 ist auf einem 18-t-LKW aufgebaut, als Hybridkran mit starkem E-Motor erhältlich, dank Mindestabstützbreite von 2,55 m äußerst kompakt aufzubauen, kompatibel mit den leistungsstärksten Böcker Bühnen (Korblast von bis zu 600 kg) und mit Steuerungstechnik der neuesten Generation ausgestattet – inkl. Reichweitenanzeige im Live-Modus, Übergabesteuerung mit zwei Kameras, selbstständige Seilnachführung, Umschaltung zwischen Eil- und Schleichgang, Dreh- und Aufrichtewinkelbegrenzung und Go-Home-Funktion.



Fahrzeugmaße



Böcker

www.boecker.de

Böcker Maschinenwerke GmbH

Lippestr. 69-73
59368 Werne

Fon +49 2389 79890
Fax +49 2389 79899000
info@boecker.de